

Succesverhaal – Centrifugaalpomp

De sensoren verzamelen en verzenden moeiteloos gegevens naar het Inventflow Service Center dat de informatie analyseert om belangrijke operationele parameters van de apparatuur te leveren en vroegtijdig te waarschuwen voor mogelijke problemen die zich kunnen ontwikkelen, bijvoorbeeld wanneer een lager neigt naar hogere trillingen - en mogelijk falen.

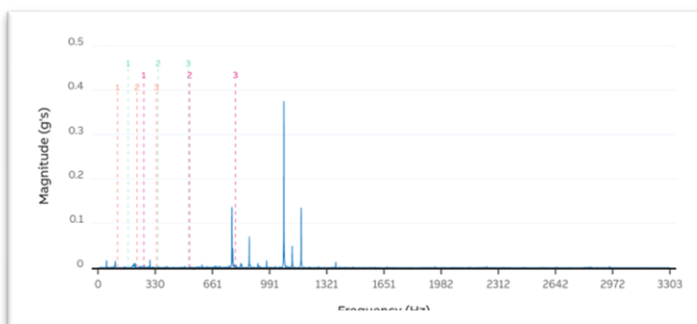
Bovendien genereert de service-expertise van Inventflow die aan de conditiebewakingsdienst wordt geleverd, een gedetailleerd rapport met betrekking tot de status van de apparatuur en verdere onderhoudsaanbevelingen. Dit stelt u als klant in staat om op het juiste moment de juiste beslissingen te nemen voor optimalisaties van de geïnstalleerde basis - en verdere winst te boeken bij het verbeteren van de algehele energie-efficiëntie.

Casus

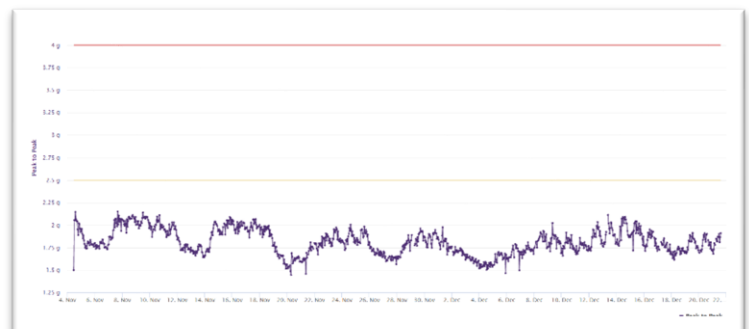
Kritische centrifugaalpomp

Toepassing

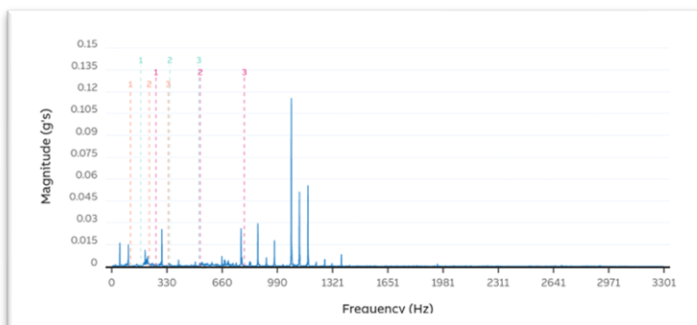
Koelinstallatie in chemische industrie



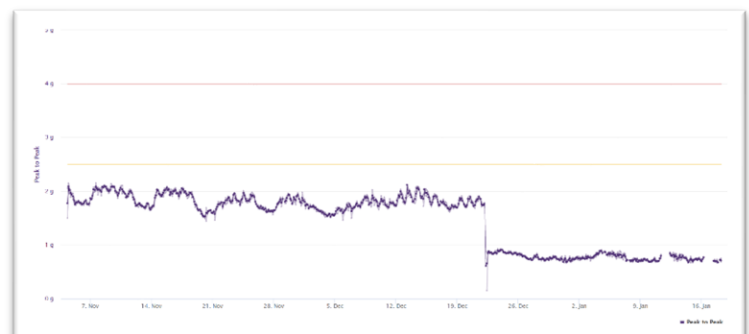
*In hoogfrequent gebied is een signaal met zijwanden opgemerkt, met een hoge amplitude. Dit wijst op lagerschade aan het NDE lager.
Advies: Revisie motor + pomp.*



In de trend is een acceleratie te zien die dicht bij de alert-waarde ligt. Het signaal schommelt over tijd, en het NDE lager maakt geluid



Na revisie van de pomp & motor is te zien dat de lagerfrequenties met een factor 4 zijn gedaald.



Ook in de trenddata is te zien dat de acceleraties lager zijn, en dat de pomp weer voor een lange tijd mee kan